



LEGENDE

HÖHENKOTEN
 500.00 Höhen bestehend
 500.00 Höhen projektiert

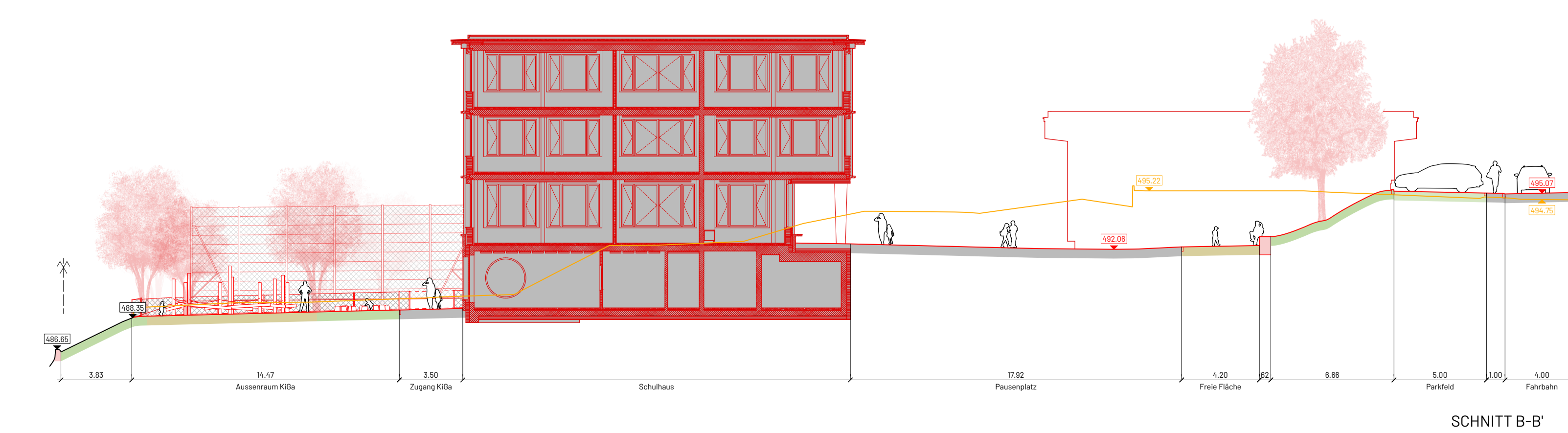
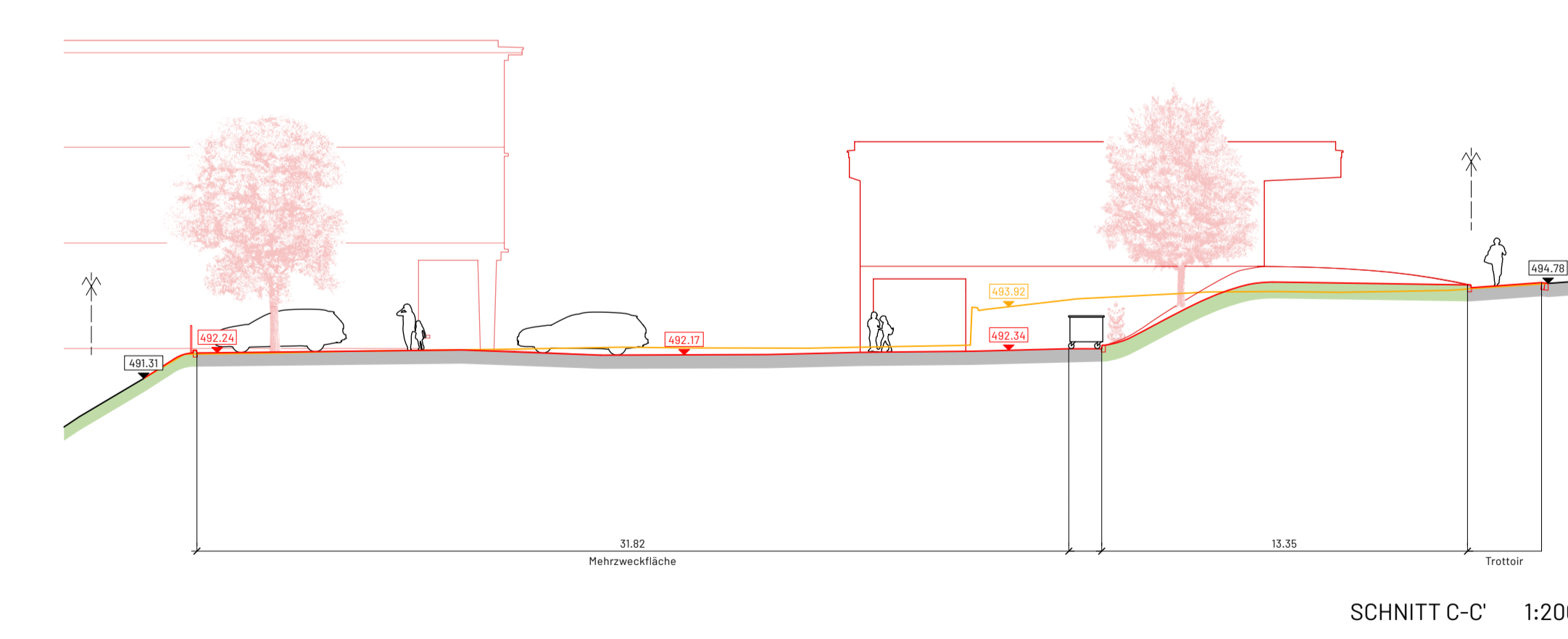
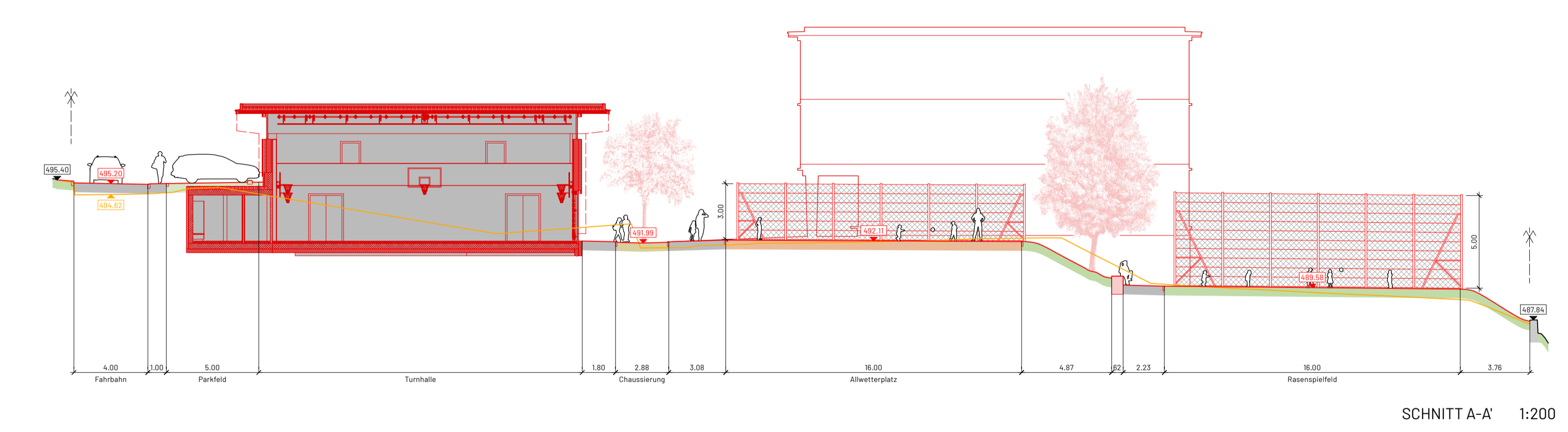
RANDABSCHLÜSSE
Stellplatte Beton 8/25 Stellplatte Beton, mit Gummi-Abdeckung, 8 cm H 25 cm mit Gummi-Abdeckung Splitt- oder Rundkorbbeton 4/8mm, CEM 42,5 kg/m³ 200, w/z-Wert 0,37 Betonbedarf m³/m 0,089
SN 8/25 Stellplatte Granit, gestockt, 8 cm H 25 cm Splitt- oder Rundkorbbeton 4/8mm, CEM 42,5 kg/m³ 200, w/z-Wert 0,37 Betonbedarf m³/m 0,089
Typ 12 spez. Schalenstein Granit, Typ 12 spez. Splitt- oder Rundkorbbeton 4/8mm, CEM 42,5 kg/m³ 200, w/z-Wert 0,37 Betonbedarf m³/m 0,089
Typ RN 12 Randstein Granit, Typ RN 12 Splitt- oder Rundkorbbeton 4/8mm, CEM 42,5 kg/m³ 200, w/z-Wert 0,37 Betonbedarf m³/m 0,094
Typ RN 12 (UR) Randstein Granit, Typ RN 12 (UR) Splitt- oder Rundkorbbeton 4/8mm, CEM 42,5 kg/m³ 200, w/z-Wert 0,37 Betonbedarf m³/m 0,094

RINNEN UND SCHÄCHTE
ES KLA 15 Einlaufschacht mit Schlammfänger, Vollguss-Rost, NW 600, Belastungsklasse A 15
ES KL B 125 Einlaufschacht mit Schlammfänger, Vollguss-Rost, NW 600, Belastungsklasse B 125
ES KL C 250 Einlaufschacht mit Schlammfänger, Vollguss-Rost, NW 600, Belastungsklasse C 250
ES KL D 400 Einlaufschacht mit Schlammfänger, Vollguss-Rost, NW 600, Belastungsklasse D 400
Rinne KL B 125 Rinne ADO Multiline V 100, Gussrost KTL, Schlitzweite 12 mm, Belastungsklasse B 125
Rinne KL D 400 Rinne ADO Multiline V 150, Gussrost KTL, Schlitzweite 12 mm, Belastungsklasse D 400
ES (best.) bestehender Einlaufschacht
KS (best.) bestehender Kontrollschacht

OBERFLÄCHEN
Asphalt Deckschicht: Asphaltbeton AC 8 N, Dicke 30 mm, Vorrastriech: Bitumenemulsion ER 200, 200 gr/m² Tragschicht: Asphaltbeton ACT 22 N, 70 mm, Reineplanie: ungebundenes Kiesgemisch 0/22 mm, 5 cm Fundation: ungebundenes Kiesgemisch 0/45 mm, 50 cm
Asphalt stark beansprucht Deckschicht: Asphaltbeton AC 8 N, Dicke 30 mm, Vorrastriech: Bitumenemulsion ER 200, 200 gr/m² Tragschicht: Asphaltbeton ACT 22 N, 2 x 60 mm, Reineplanie: ungebundenes Kiesgemisch 0/22 mm, 5 cm Fundation: ungebundenes Kiesgemisch 0/45 mm, 50 cm
Sickerspalt Deckschicht: poröser Asphalt PA 8 N, 30 mm, Vorrastriech: Bitumenemulsion ER 200, 200 gr/m² Tragschicht: poröser Asphalt PA 16 B, 70 mm, Reineplanie: ungebundenes Kiesgemisch 0/22 mm, 5 cm Fundation: ungebundenes Kiesgemisch 0/45 mm, 50 cm
Allwetterplatz Verschleisschicht EPDM Gummigranulat, PU-gebunden, Dicke Total 15-20 mm Elastische EPDM Gummigranulat, PU-gebunden, Dicke Total 15-20 mm Drainageplatt zweischichtig: Deckschicht PA 11 N, Dicke 30 mm, Tragschicht PA 16, Dicke 50 mm Reineplanie: ungebundenes Kiesgemisch 0/22 mm, 5 cm Fundation: ungebundenes Kiesgemisch 0/45 mm, 50 cm
Chaussierung - Stabilizer Deckschicht mit Stabilizer Binder: Splitt- Brechsand-Gemisch aus Hartgestein 0/5 mm, 5 cm Feineplanie: ungebundenes Kiesgemisch 0/22 mm, 6 cm Fundation: ungebundenes Kiesgemisch 0/45 mm, 30 cm, Nachplanie der Rohplanie +/- 5 cm (Bkg Stabilizer pro Tonne Material mischen und erdfeucht einbauen)
Kiesrasen Saatgut: UFA-Primera Highspeed, 25g/m² Oberboden: 20 cm, Betonkies 0/16 mm 5 cm, Fräsen inkl. Startdünger ausbringen und einarbeiten Planie: kiesiges Rohbodenmaterial
Spiel- und Sportrasen Saatgut: UFA- Sportrasen Highspeed, 25g/m² Oberboden: 20cm, Dünger: Spezialdünger mit Langzeitwirkung, Haftstoffen und keimungsfördernden Hilfstoffen Planie: kiesiges Rohbodenmaterial
Wildblumenwiese Saatgut: UFA- Wildblumenwiese trocken CH-Ö, 10g/m² (inkl. Saatheifer) Ansatz: Nass-Saatmethode auf Rohbodenfläche, Mulch: ca. 100g/m² rein organisches Hydromulch aus kurz gehackten Pflanzenfasern sowie Kleb- und Hilfstoffen auf Algenbasis Bei Böschungen: Erosionsschutzmatte EcoTex, KGD400, 400g/m², Befestigung mit Eisenhähnen oder U-Bügel 2-35x, /m² Planie: kiesiges Rohbodenmaterial

BELEUCHTUNG
Mastleuchte MZF konischer Mast mit Scheinwerfern, Masthöhe 5 m, Durchmesser 76 mm Kompaktscheinwerfer (4 Stk.) mit veränderbarem Halbstreuwinkel
Mastleuchte AWP konischer Mast mit Scheinwerfern, Masthöhe 6 m, Durchmesser 76 mm Mastaufsatzleuchte (1 Stk.), Kompaktscheinwerfer (2 Stk.) mit veränderbarem Halbstreuwinkel
Pollerleuchte Pollerleuchte auf Fundament geschraubt, Höhe 1 m, Durchmesser 190 mm
Wandeinbauleuchten Wandeinbauleuchte, Licht gerichtet/asymmetrisch

SITUATION 1:200



Projekt: Schulanlage Aesch LU
 Auftraggebende: Einwohnergemeinde Aesch LU
 Generalplaner: MAI Architektur GmbH & UNIT Architekten AG, Luzern / Hergiswil
 Projektverfasser: Landformen AG, Kriens

Baugesuch	Plan-Nr.: 519-01-0
Umgebung	Datum: 04.05.2023
Situation und Schnitte	Größe: 105 x 89 cm
	Bearb.: mh / ls
	Masstab: 1:200
	Datum: 04.05.2023

Für die Gebäude gelten die Pläne der Architekten!

Bestand Abbruch Neu

SIGNATUR:

Dat. Datum: Aesch LU, 05.05.2023

Geschäftsführer/in & Grundgebietsleiter/in: Unterschrift:
 Einwohnergemeinde Aesch LU

Generalplaner: Unterschrift:
 MAI Architektur GmbH & UNIT Architekten AG, Luzern / Hergiswil

Projektverfasser: Unterschrift:
 Landformen AG, Kriens

landformen
 FREI RÜHMTE GESTALTEN

Landformen AG
 Landschaftsarchitekten BSLA
 Sternmatt 6
 6050 Kriens

T 041 422 01 05
 E mail@landformen.ch
 www.landformen.ch